

Välkommen till din tvättstuga



Här följer vi trivselreglerna och håller ordning tillsammans. Ha en trevlig tvättstund!



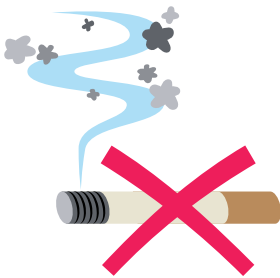
Håll tvätttiden så att din granne kan börja i tid. Tvättid som inte påbörjats inom 30 min kan användas av annan hyresgäst.



Var rädd om utrustningen. Använd tvättpåse när du tvättar bygel-bh. Tvätta inte stora mattor eller mattor med gummi på baksidan.



Om något inte fungerar som det ska – gör en felanmälan. Lämna felkoden från maskinens display.



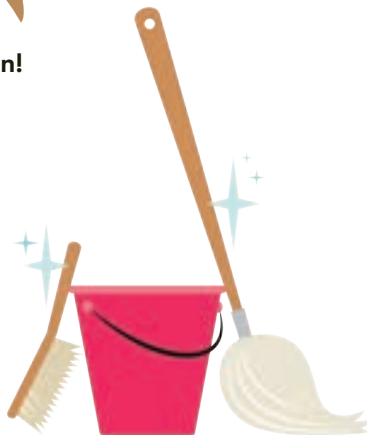
Ingen rökning och inga husdjur i tvättstugan!



Använd rätt mängd tvättmedel. Stockholms mjuka vatten gör att lägsta dosen räcker.



Tänk på att stänga/låsa dörren, du ansvarar själv för dina kläder. Vi ger ingen ersättning för skador eller stöld.



Städa efter dig så att din granne möter en ren och snygg tvättstuga. Kom ihåg att ta bort ludd från filtren på torktumlare och torkskåp.



Se till att fönster är stängda och lampor är släckta när du lämnar tvättstugan.



Tvätta snällt för huden, miljön och plånboken

- Tvätten blir inte renare om du tar mer tvättmedel, men huden kan bli irriterad. Använd gärna parfymfritt tvättmedel.
- Välj miljömärkta tvättmedel märkta med Bra miljöval, Svanen eller EU Ecolabel.
- Undvik sköljmedel. Reningsverken har svårt att ta hand om kemikalierna och rester blir kvar i kläderna.

